

Утверждена

(наименование документа об утверждении, включая наименования органов государственной власти или

органов местного самоуправления, принявших решение об утверждении схемы или

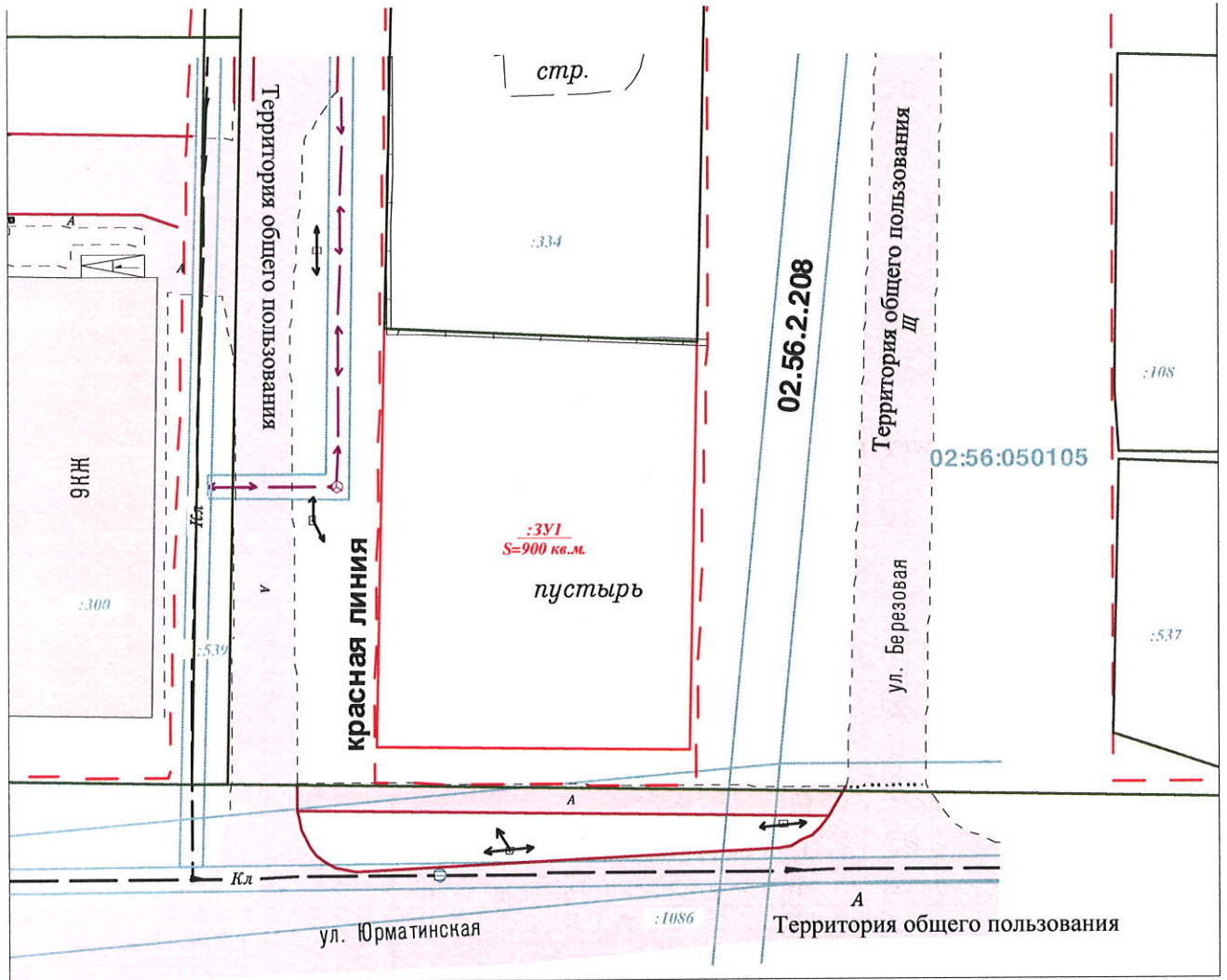
подписавших соглашение о перераспределении земельных участков)

от _____ № _____

Схема расположения земельного участка или земельных участков на кадастровом плане территории

Обозначение характерных точек границ	Координаты, м	
	X	Y
1	2	3
4	533 921,52	1 357 765,98
3	533 920,38	1 357 792,24
н1	533 886,49	1 357 791,51
н2	533 886,94	1 357 765,23
4	533 921,52	1 357 765,98

**Схема расположения земельного участка или земельных участков
на кадастровом плане территории**



Подземные коммуникации в границах образуемого земельного участка отсутствуют

Условные обозначения:

	- граница кадастрового квартала
	- граница земельного участка (по сведениям ГКН)
	- граница образуемого земельного участка
	- граница застройки ("Красная линия")
040506	- номер кадастрового квартала
:123	- номер земельного участка (по сведениям ГКН)
:56:3У1	- обозначение образуемого земельного участка
	- охранная зона

Масштаб 1:500

